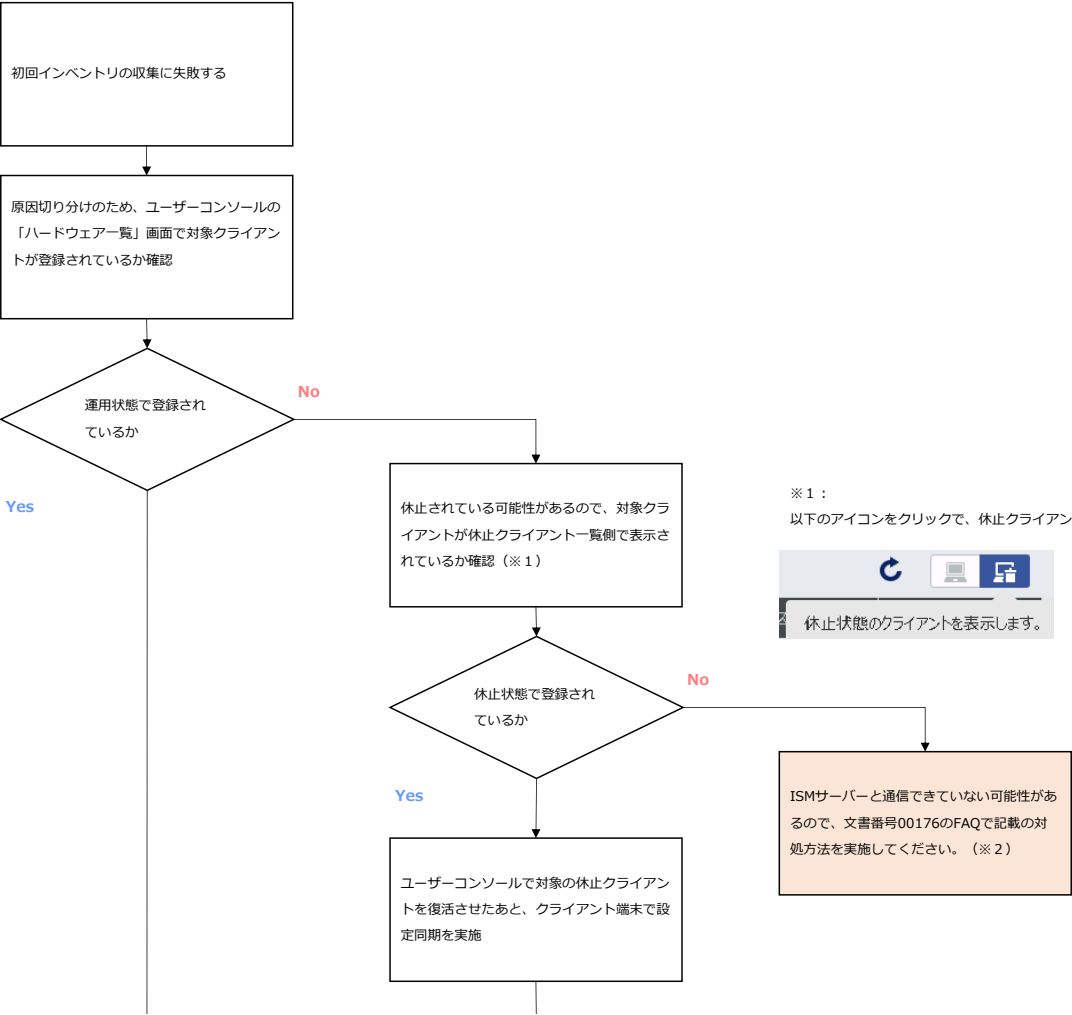
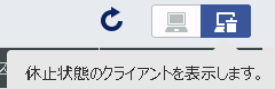


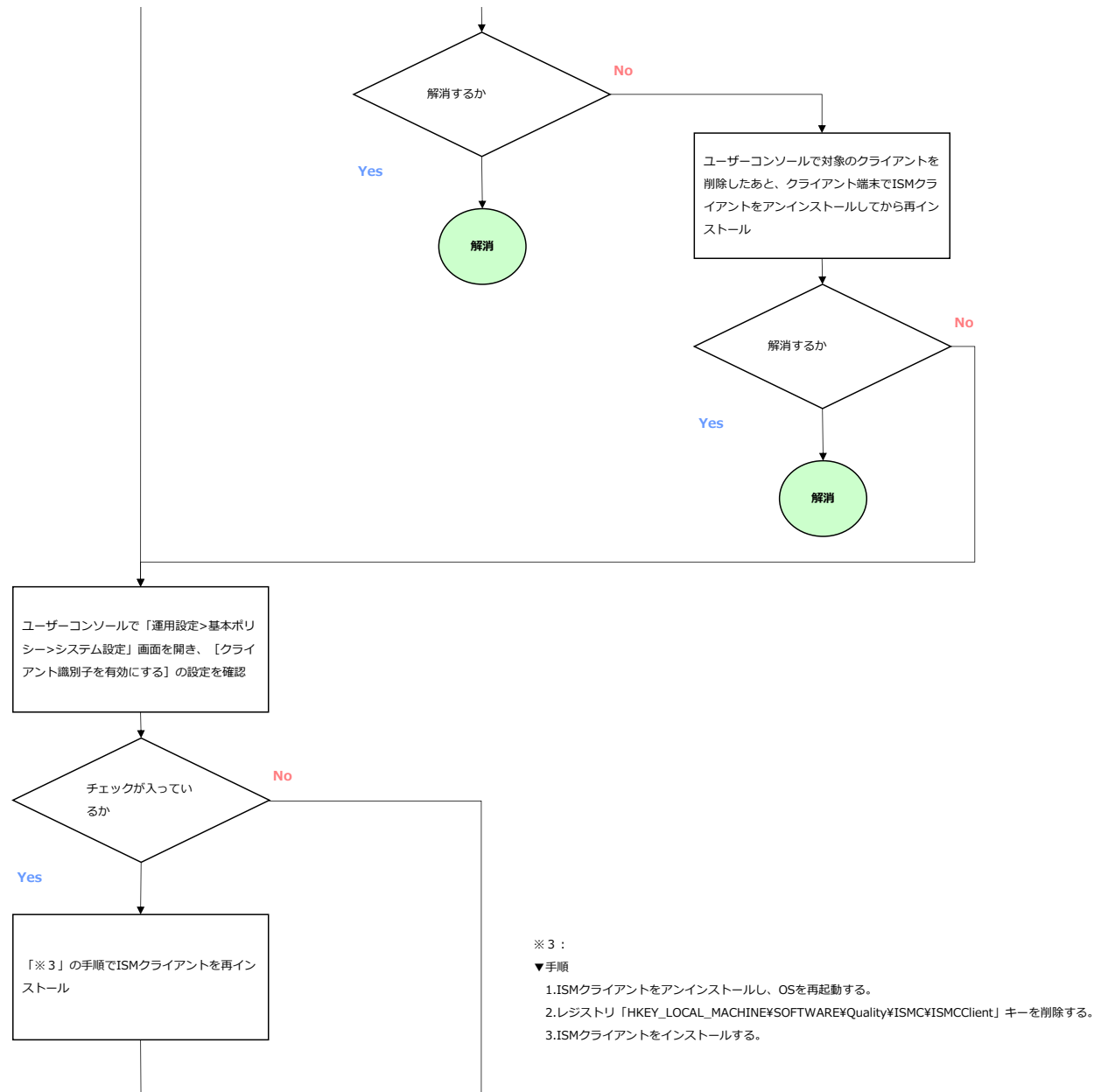
■フローチャート

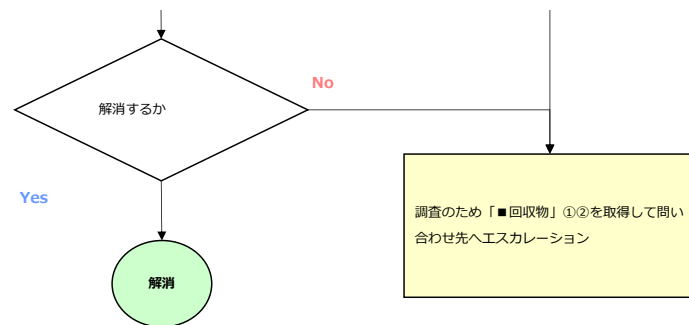


※ 1 :  
以下のアイコンをクリックで、休止クライアント一覧に切り替えます。



※ 2 :  
文書番号00176  
インベントリがISMサーバーに送信されない  
<https://qualitysoftsupport.zendesk.com/hc/ja/articles/900004945443>





## ■回収物

「■フローチャート」内で回収物を回収するよう記載がある箇所については、以下を回収してください。

回収する際には、一度事象を再現させてから回収してください。

- ・回収物①：事象を確認した日時（年月日 時分）
- ・回収物②：サポートログ出力で、事象を再現させたクライアントPCから回収した「SupportLog.zip」ファイル（※4）

※4：

取得方法は端末利用者ガイドの「1-4-6. サポートログを出力する」をご参照ください。