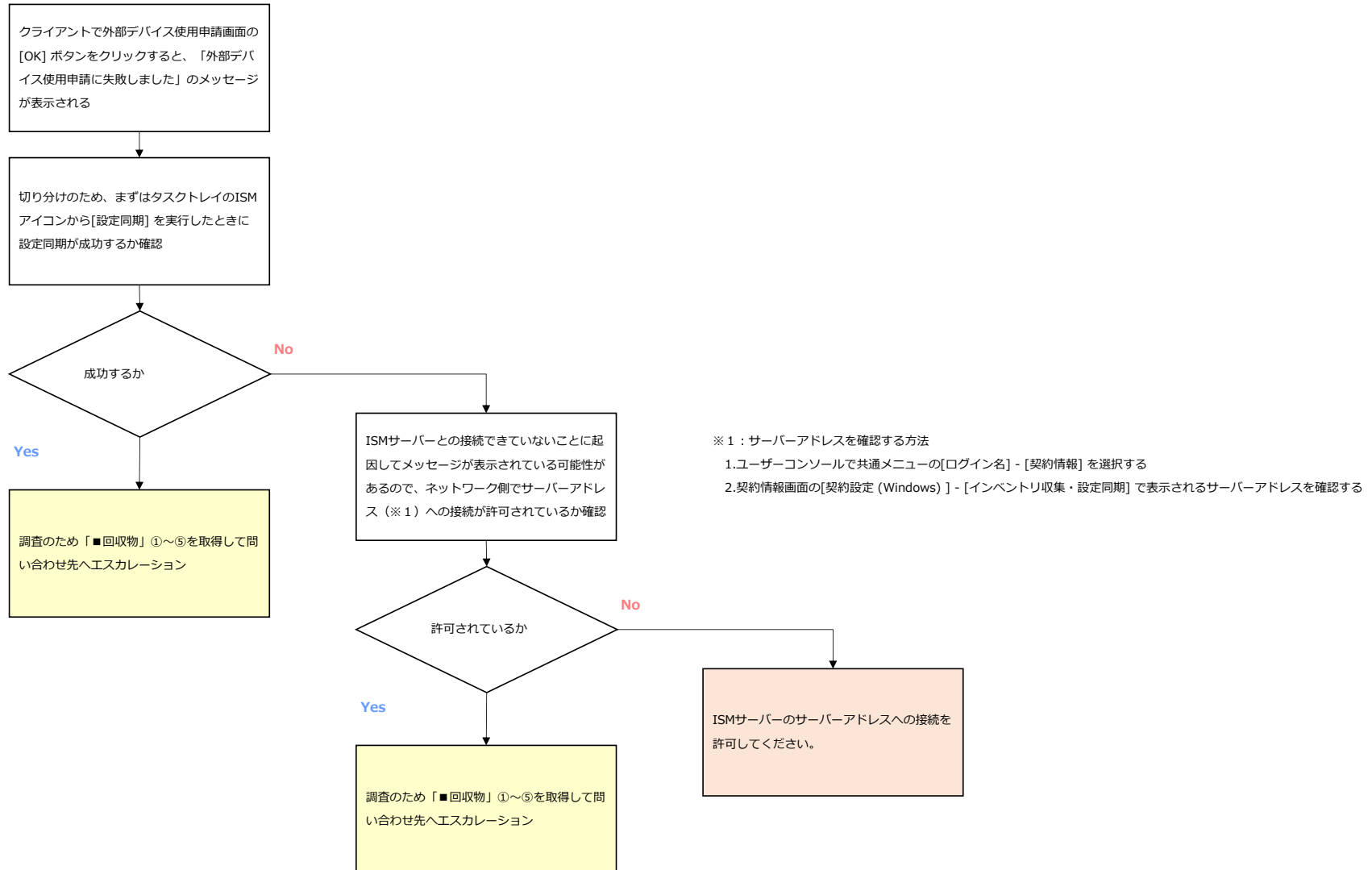


## ■フローチャート



## ■回収物

「■フローチャート」内で回収物を回収するよう記載がある箇所については、以下を回収してください。

回収する際には、一度事象を再現させ、「外部デバイス使用申請に失敗しました」が表示されている且つ対象のUSBデバイスを接続した状態のまま情報を回収してください。

- ・回収物①： フローは何処まで進めたかの情報
- ・回収物②： 顧客コード
- ・回収物③： 事象の再現日時（年月日 時分）
- ・回収物④： サポートログ出力で、事象を再現させたWindowsクライアントPCから回収した「SupportLog.zip」ファイル（※2）
- ・回収物⑤： 「外部デバイス使用申請に失敗しました」のメッセージと、「外部デバイス使用申請」画面の設定内容を両方確認できるように取得したスクリーンショット

※2：

取得方法は端末利用者ガイドの [1-4-6. サポートログを出力する] をご参照ください。